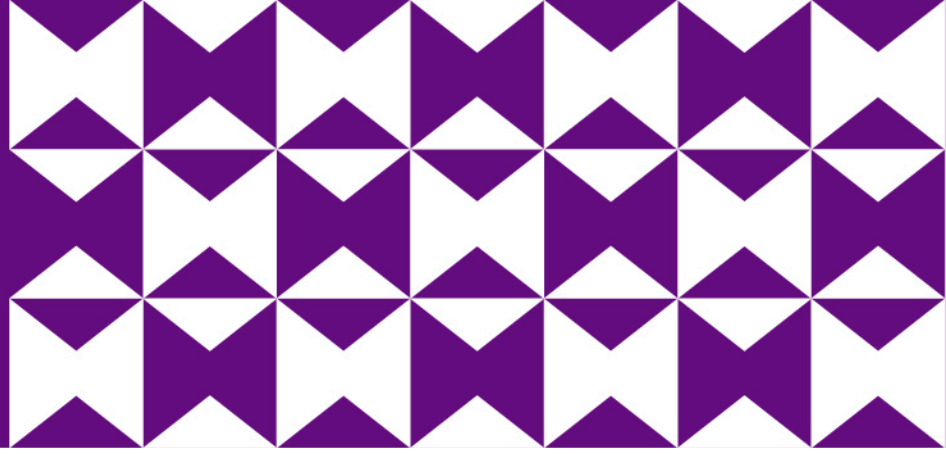




MARTXOA,  
MATEMATIKAREN  
HILABETEA



# PAPIROFLEXIA

## Lore-orratza

Figura tolestean ikasteko bideoa

**Figuraren diseinatzailea:**  
Gay Merrill Gross

### Motibazioa

Jarduera honetan papiroflexiazko lore erraz bat egingo dugu, orratz gisan erabil daitekeena, botoi-zulo batean sartzekoa. Non eta papiroflexian aurkitu dute inspirazioa hainbat marka eta diseinatzailek.

Haien artean, lehenengoetariko bat John Galiano da. Christian Dior marka frantsererako goi-mailako goskintza bilduma bat sortu zuen papiroflexian inspiraturik.

Con colaboración de:



GOBIERNO  
DE ESPAÑA

MINISTERIO  
DE CIENCIA  
E INNOVACIÓN



FUNDACIÓN ESPAÑOLA  
PARA LA CIENCIA  
Y LA TECNOLOGÍA



S<sup>e</sup>MA Sociedad Española  
de Matemática Aplicada



Universidad  
de La Laguna

Cambadosen jaioa zen Eva Soto Conde diseinatzaileak eraman du papiroflexia ibiltokira nagusiki. Diseinu eta Modarekin bateratu zituen bere Arte Ederretako ikasketak. Diagonal zehatzen bidez egiten ditu haren patrioiak. Gero, ohiak lantzen ditu tolesteko. Jantzki batzuetan 6000 aldiz tolestu behar du ehuna, eta gero eskuz josi, batzutan, hain jantzki eder, delikatu eta zehatz lortzeko.

### Erabilitako iturriak:

- [volumeneacadiz](#) (blog de la materia de volumen de la Escuela de Arte de Cádiz)
- [Lafayette Fashion](#)

## Jarduera

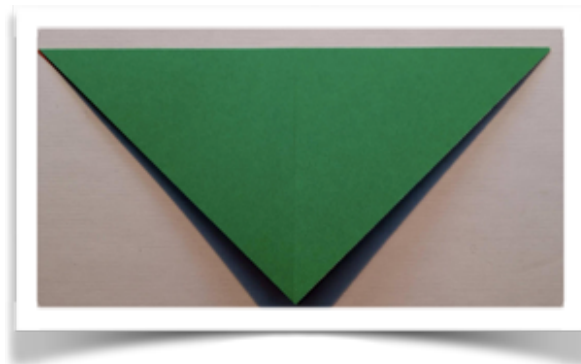
Tamaina bereko bi karratuekin hasi behar dugu. Kolorezkoak izan daitezke, nahi izatekotan. Paper zuriekin has gaitezke, eta ondoren, nahi izanez gero, margoztu.

Papera tolesten dugun heinean, hainbat galdera egin ahal diogu geure buruari:

### Maila baxuentzat:

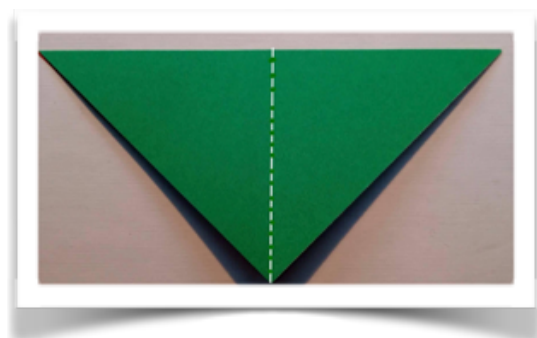
1. Zer triangelu mota lortzen da bigarren tolestura egin ondoren?

Erantzuna: Triangelu zuzen isoszeles.



2. Ba al dakizu zein den angelu bakoitzeko neurria?

Erantzuna:  $90^\circ$  handiena, eta  $45^\circ$  beste biak.





10. Eta bi karratu horien azaleren artean?

Erantzuna: Laurdena.

11. Kalkula itzazu figuraren angeluak erdikariak tolesten ditugunean.

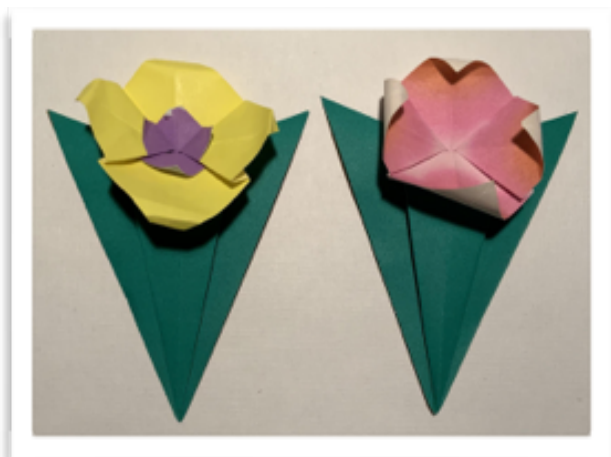
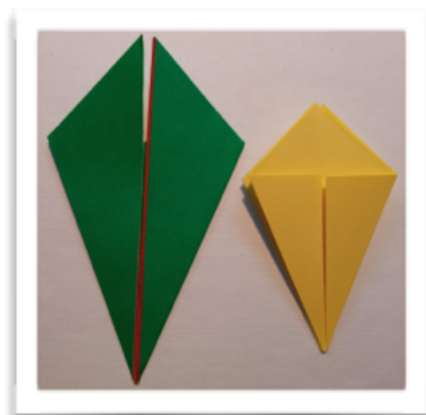
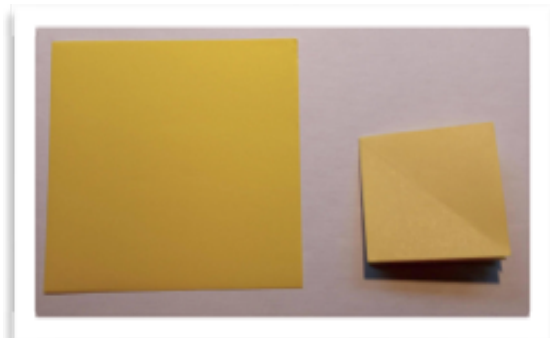
Erantzuna: Aurreko trapezoide berdearen berdina dira.

12. Neurtu, orain, paper honekin lortu duzun trapeziodearen azalera aurrean egin duzun leg-ez, eta konpara ezazu trapezoide berdearenarekin. Zer gertatzen da?

Erantzuna: Trapezoide berdearen arearen erdiaren hurbil dagoela.

13. Loreak osatzen duen laukia eta kolapsatu ondoren lortu genuena berdina direla uste duzu?

Erantzuna: Neurtuz, egiazta daiteke berdina ez direla: azken hau apur bat handiagoa da.



## Gehiago jakiteko...

- [Gay Merrill Grossen diagramak](#) lore hau tolesteko.

- Paul Jacksonen liburu honetan paperaren eskaloi-tolesduraren teknika aplikatzen da diseinurako: “Complete Pleats. Pleating Techniques for Fashion, Architecture and Design”, Laurence King, 2015.
- Liburu horretako hainbat tolesdura egiteko bideoak.

## Fitxaren egileak

Sandra Camiña Codesido

Maite Castro Bustelo

María Teresa Otero Suárez

María Trinidad Pérez López

José Ignacio Royo Prieto

Itzulpen-lana:

Alexander Aginagalde Nafarrate

José Ignacio Royo Prieto